

## CITERNE DE PRISCHES



la  
citerne  
en construction

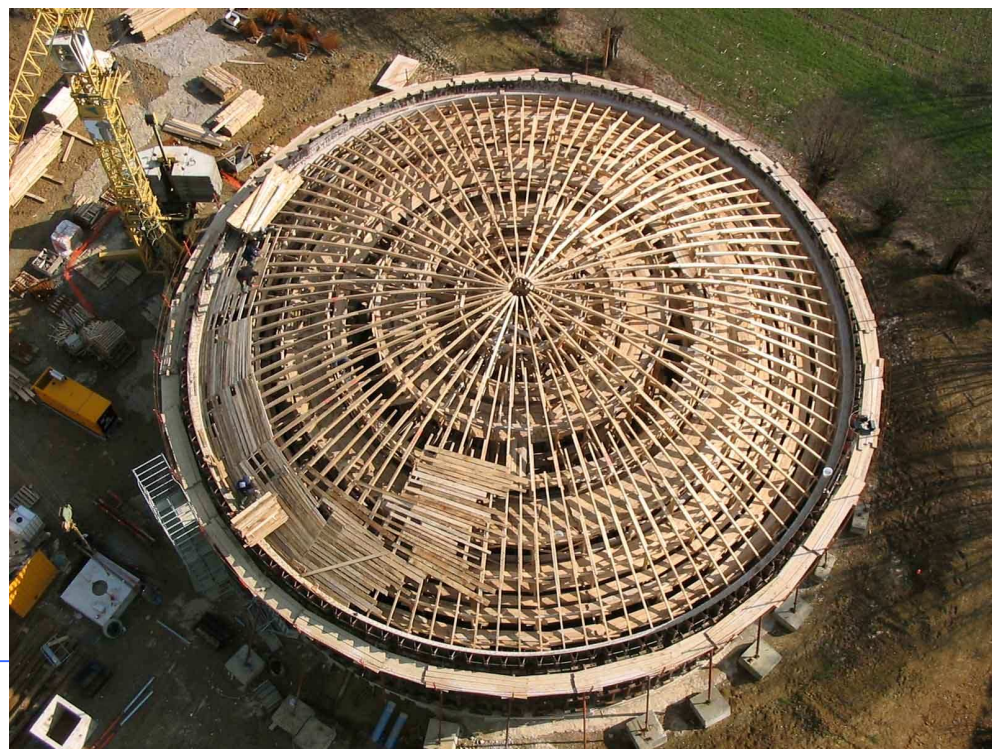


Photo du 26.05.05

SIEGE  
23 avenue de la Marne  
BP 101  
59443 WASQUEHAL Cedex  
Tél: 03.20.66.43.43  
Fax: 03.20.66.44.44

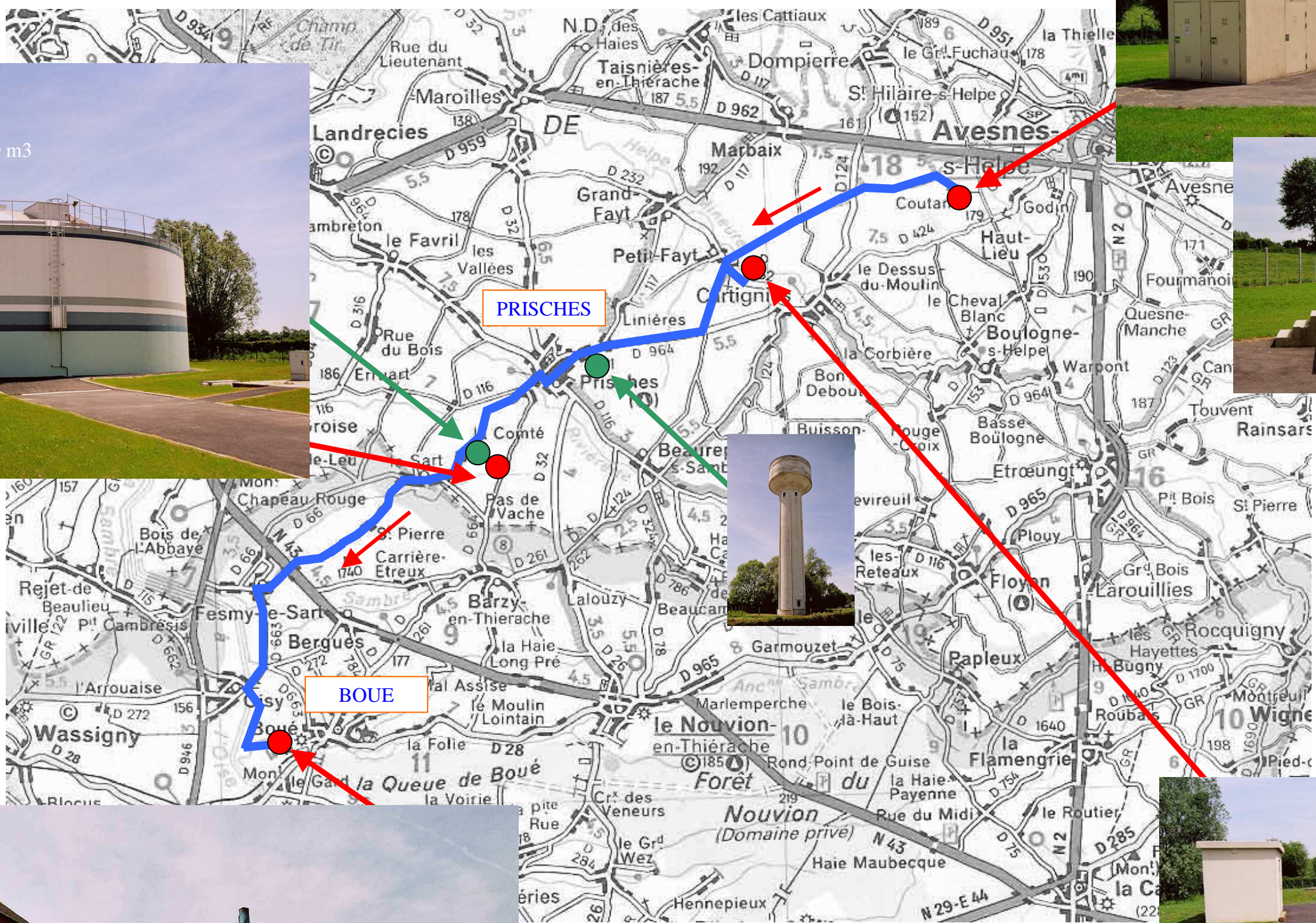
Centre de Avesnelles  
51, route d'Étroeuingt (RN 2)  
Avesnelles  
59363 Avesnes-sur-Helpe Cedex  
Tél: 03.27.56.11.11  
Fax: 03.27.56.11.29



3000 m<sup>3</sup>



2 FORAGES  
sur HAUT-LIEU



3 FORAGES  
sur PETIT-FAYT



SCHEMA  
DE L'ALIMENTATION  
EN EAU POTABLE  
DE LA CITERNE DE PRISCHES  
A L'USINE NESTLE A BOUE