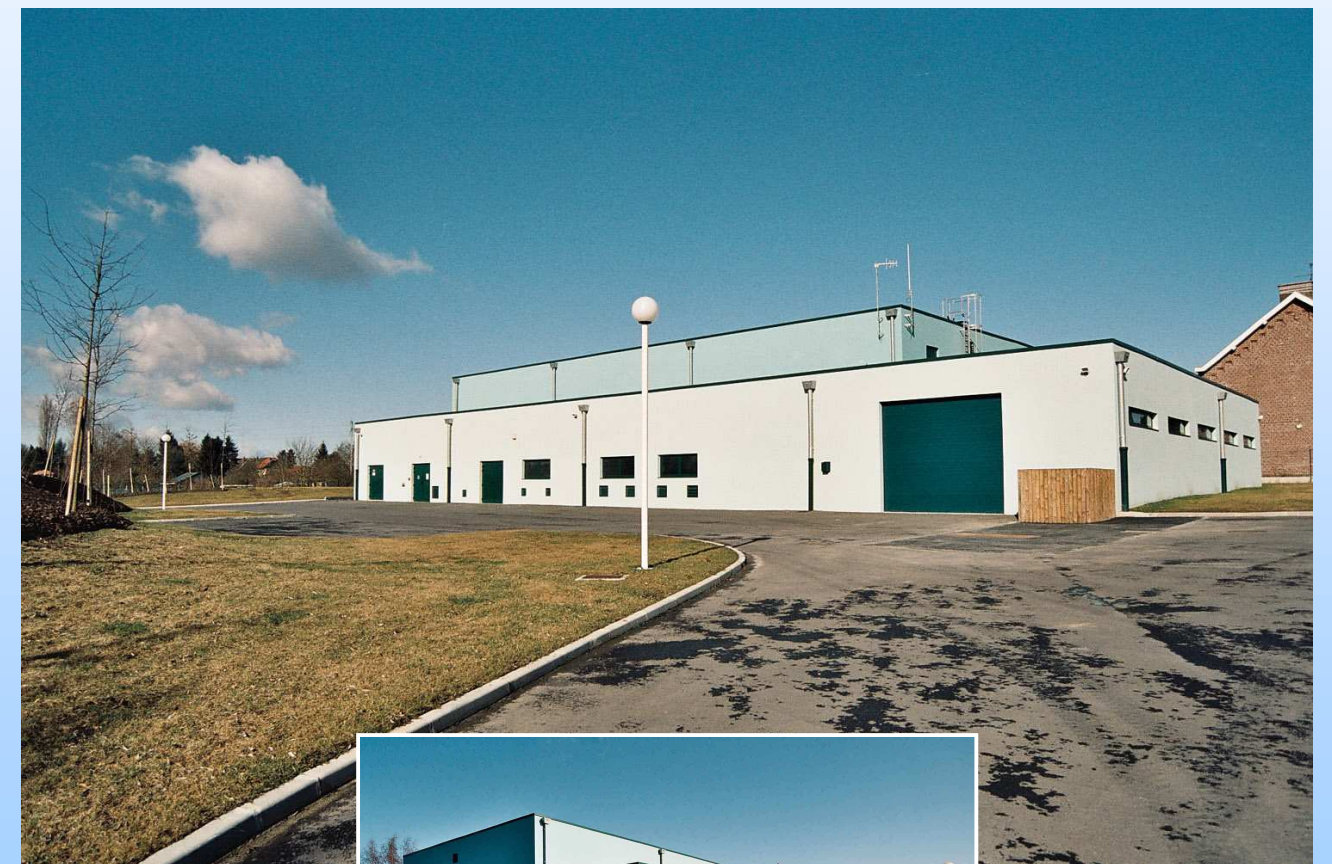
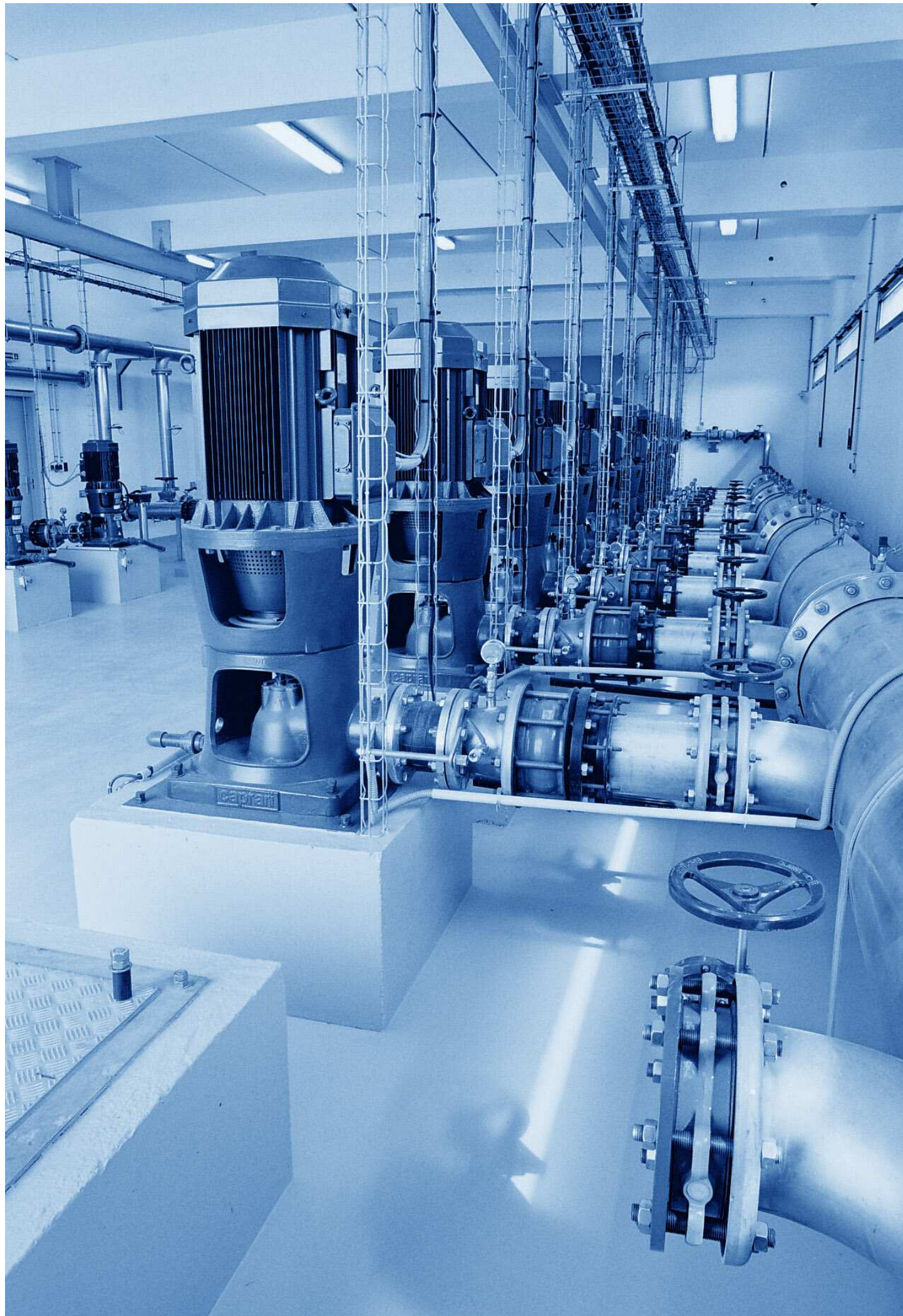


UNITE DE TRAITEMENT ET DE PRODUCTION D'EAU POTABLE D'ARLEUX



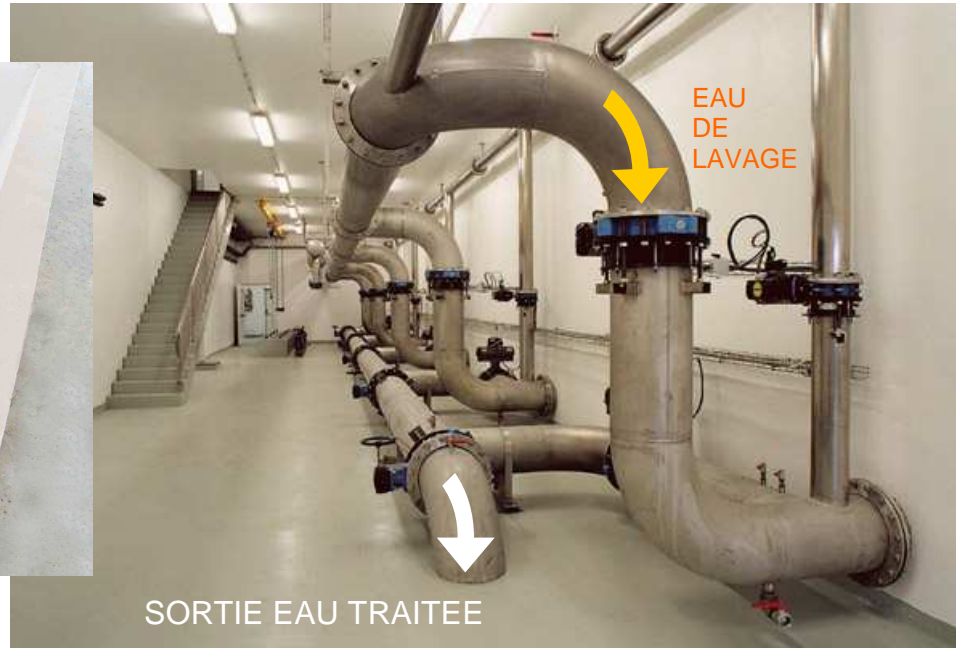
SIÈGE
23 avenue de la Marne
BP 101
59443 WASQUEHAL Cedex
Tél: 03.20.66.43.43
Fax: 03.20.66.44.44

Centre de Pecquencourt Sud
37 rue d'Estiennes d'Orves
BP 5
59146 PECQUENCOURT
Tél: 03.27.99.80.20
Fax: 03.27.99.80.49



Cascade

PLANCHER INOX
avant mise en œuvre du massif filtrant



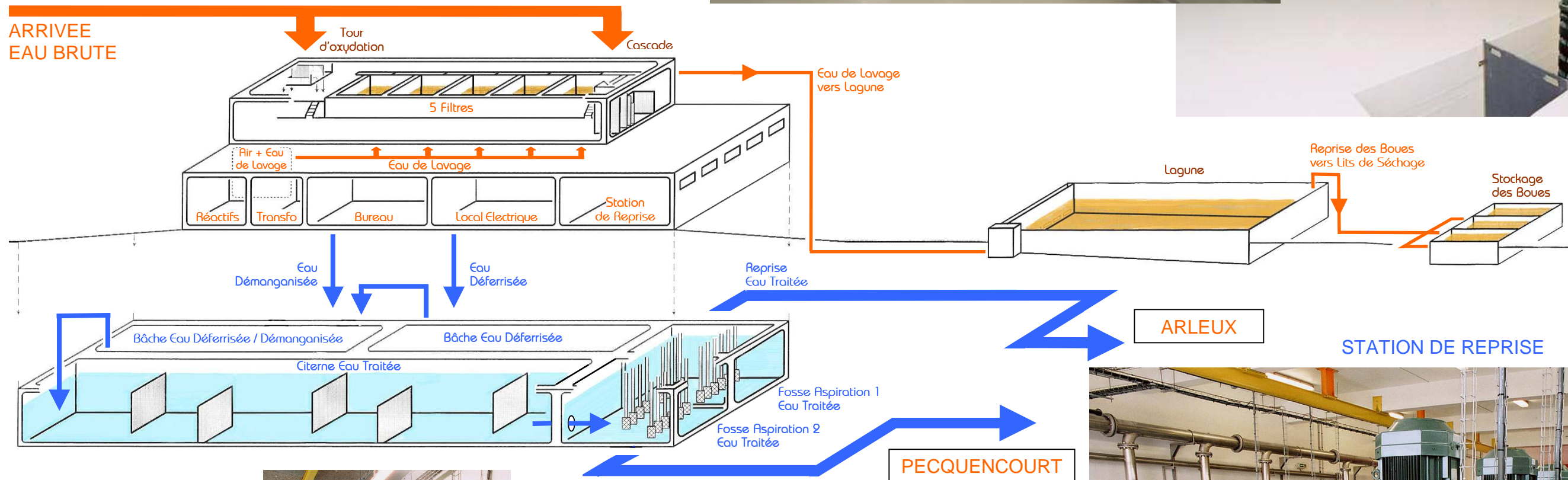
EAU DE LAVAGE

SORTIE EAU TRAITEE

FOSSE D'ASPIRATION



ARRIVEE EAU BRUTE



ARLEUX

STATION DE REPRISE

PECQUENCOURT



LOCAL AIR+EAU DE LAVAGE DES FILTRES



TABEAU DE COMMANDE

